

檔 號：

保存年限：

國立中央大學 函

機關地址：32001桃園市中壢區中大路300號
承辦人：何意茹
電話：03-4227151分機33835
電子信箱：ncubec@g.ncu.edu.tw

受文者：國立臺南護理專科學校

發文日期：中華民國111年12月2日

發文字號：中大委語字第1115000230號

速別：普通件

密等及解密條件或保密期限：

附件：如文(附件1 111EI01458_1_02112323529.pdf、附件2 111EI01458_2_02112323529.pdf、附件3 111EI01458_3_02112323529.pdf)

主旨：本校雙語教學推動資源中心暨語言中心辦理「12月 Fulbright EMI系列工作坊」，敬請惠予公告並鼓勵教師踴躍報名參加，請查照。

說明：

一、旨揭工作坊為本校雙語教學推動資源中心暨語言中心與美國學術交流基金會(Fulbright Taiwan)共同規劃之活動，藉由美籍教學顧問辦理之教學增能工作坊，協助教師提升全英語授課專業技能，打造英語友善校園環境，以提升校園英語使用頻率及學生學習風氣。

二、工作坊資訊：

(一)講座主題與時間：

1、講座一：

(1)主題：Prelesson Tips for Increased Student Engagement，

(2)講者：Mr. Ramon Mislang。

(3)時間：12月6日(二)10-12點/12月12日(一)13-15點。

(4)報名：<https://forms.gle/MfEjiuc4FNvp12AT6>。

2、講座二：

國立臺南護理專科學校



1110009295 111/12/02

(1)主題：Using Technology to Boost Student Engagement in EMI Courses。

(2)講者：Ms. Elayna Ah Puck。

(3)時間：12月20日(二)10-12點。

(4)報名：<https://forms.gle/XGjtsUZixNYKjb6BA>。

(二)辦理方式：實體工作坊，地點請參考附件校園地圖。

三、檢附活動海報共二份，以及校園地圖一份。

四、聯絡人：計畫助理何小姐，電話：03-4227151#33835，

信箱：ncubec@g.ncu.edu.tw。

正本：各公私立大專校院

副本：本校語言中心

11/12/02
11:33:12

裝

訂

線



| INCU x Fulbright Taiwan
| 111學年度第1學期EMI系列講座

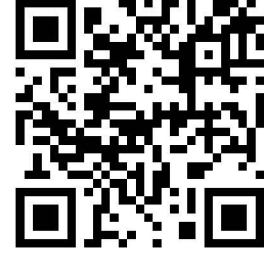
PRELESSON TIPS FOR INCREASED STUDENT ENGAGEMENT

| 6 DECEMBER, 2022
| 10 A.M. - 12 P.M.
| @國立中央大學教研大樓idea Teach

| 12 DECEMBER, 2022
| 1 P.M. - 3 P.M.
| @國立中央大學教研大樓idea Sharing

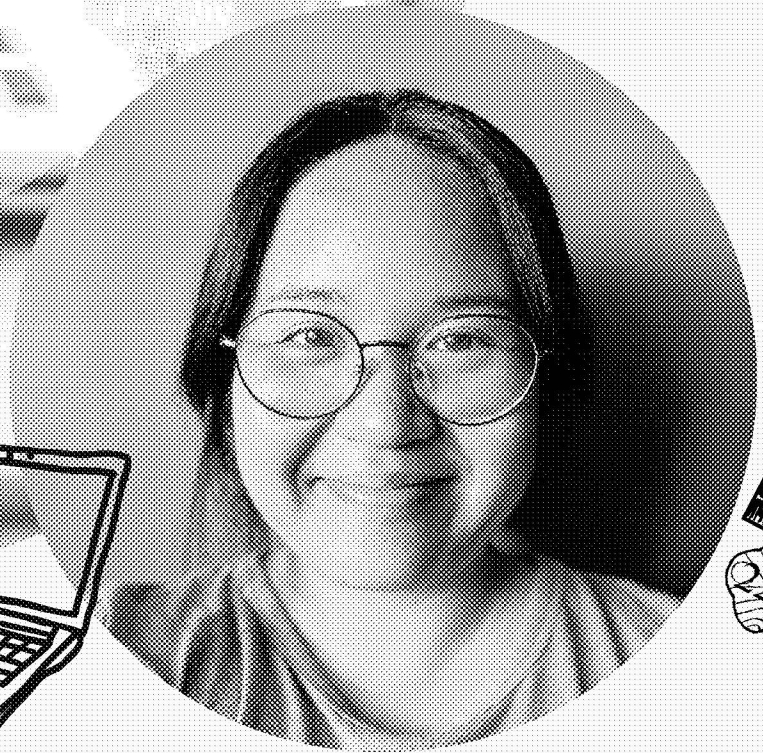
MR.

**RAMON
MISLANG**





NCU x Fulbright Taiwan
111學年度第1學期EMI系列講座



Using Technology to Boost Student Engagement in EMI Courses

December 20, 2022

10 AM- 12PM

國立中央大學教研大樓

TRA-206



【國立中央大學交通資訊】

桃園市中壢區中大路 300 號

一、大眾運輸工具

(一) 台鐵

台鐵中壢站下車，前站出站後轉乘市區公車或計程車（車程 20~30 分鐘）抵達本校。請參閱下方市區公車搭乘說明。

(二) 高鐵

高鐵桃園站下車，出站後於公車站 8 號月台搭乘 172、173 市區公車直達中央大學（約每半小時 1 班，車程 15~20 分鐘），或搭乘往中壢方向公車（至市區公車總站轉搭往本校公車）、計程車或自行開車抵達本校。

- 172、173 市區公車往返本校及高鐵桃園站，路線圖及發車時刻表請點選超連結。
- 自高鐵桃園站前往中壢市區公車總站，請搭乘高鐵快捷公車，中壢客運 170、桃園客運 171、桃園客運 5089 公車。發車時刻表及車資請以客運公司公告為準。
- 自行開車者，請由高鐵南路出站後，行駛台 31 號（高鐵橋下）直至中正路（112 縣道）左轉，直至中大路右轉抵達本校，車程 15~20 分鐘。

(三) 市區公車（桃園公車動態資訊系統）

市區公車 132、133 路線行駛於中壢市區及中央大學之間，車程約 20~30 分鐘。

- 校園站牌：前門警衛室、國鼎圖書館、中大湖、依仁堂、後門、觀景台。
- 付費方式：現金投幣或使用悠遊卡、台灣通（上下車均需過卡感應）。一段票，全票 18 元、半票 9 元。

(四) 國道客運（桃園公車動態資訊系統）

中壢有兩處主要上下車站和服務處，惟各家客運公司服務或聯營據點不同，搭乘前請先行查閱。

國道客運 9025 部分班次繞經本校，請見國道客運 9025 路線圖及時刻表，車程約 30~40 分鐘。

二、自行開車

(一) 國道 1 號（中山高速公路）

中壢交流道（62 公里）出口，往新屋方向行駛，沿民族路至三民路右轉，中正路左轉，中大路左轉即可抵達本校前門。車程約 5~10 分鐘。

(二) 國道 3 號（福爾摩沙高速公路）

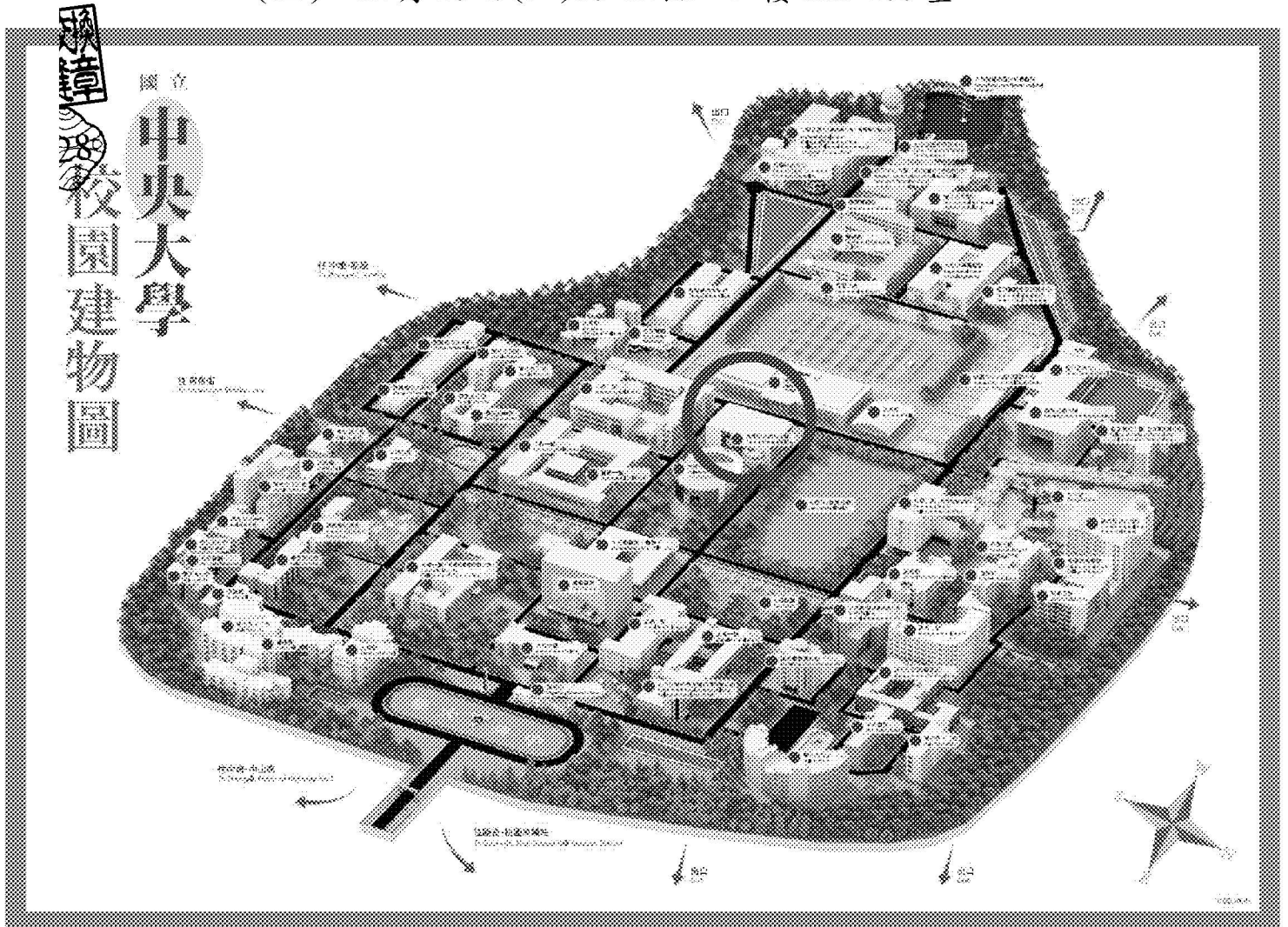
大溪交流道（62 公里）出口，往中壢方向行駛，轉台 66 線快速公路（往中壢、觀音方向），接國道 1 號（北上），於 62 公里中壢交流道出口，往新屋方向行駛，沿民族路至三民路右轉，中正路左轉，中大路左轉即可抵達本校前門。車程約 20 分鐘。

(三) GPS 衛星導航（北緯 24.96828；東經 121.195474）

【校園地圖】

本次工作坊地點位於教學研究綜合大樓：

- (一) 12月06日(二)10-12點：四樓 idea 創意園區
- (二) 12月12日(一)13-15點：四樓 idea 創意園區
- (三) 12月20日(二)10-12點：二樓 TRA-206 室



注意事項：

- 一、 為免影響工作坊進行，敬請準時入場。
- 二、 本校校園各處設有汽車停車場，部分環校道路設有汽車停車格，請參考校園導覽圖；入校車輛以「車牌辨識」方式入校，離校前需先至繳費機完成繳費後出場。本校自2015年1月1日起禁止機車入校行駛，校園周邊設有多處機車停車場，請停妥機車後再行入校。
- 三、 為響應環保，本校不另行提供紙杯，敬請與會者自備環保杯。
- 四、 為遵守本校防疫規範，入校請全程配戴口罩。